

Come configurare l'accesso se si utilizza il browser *Mozilla Firefox* in ambiente *Windows*:

Una volta avviato *Firefox*, aprire il menù *Strumenti* e selezionare *Opzioni* (Figura 1).



Figura 1

Quindi dalla cartella *Avanzate* cliccare su *Rete* e poi su *Impostazioni* (Figura 2).

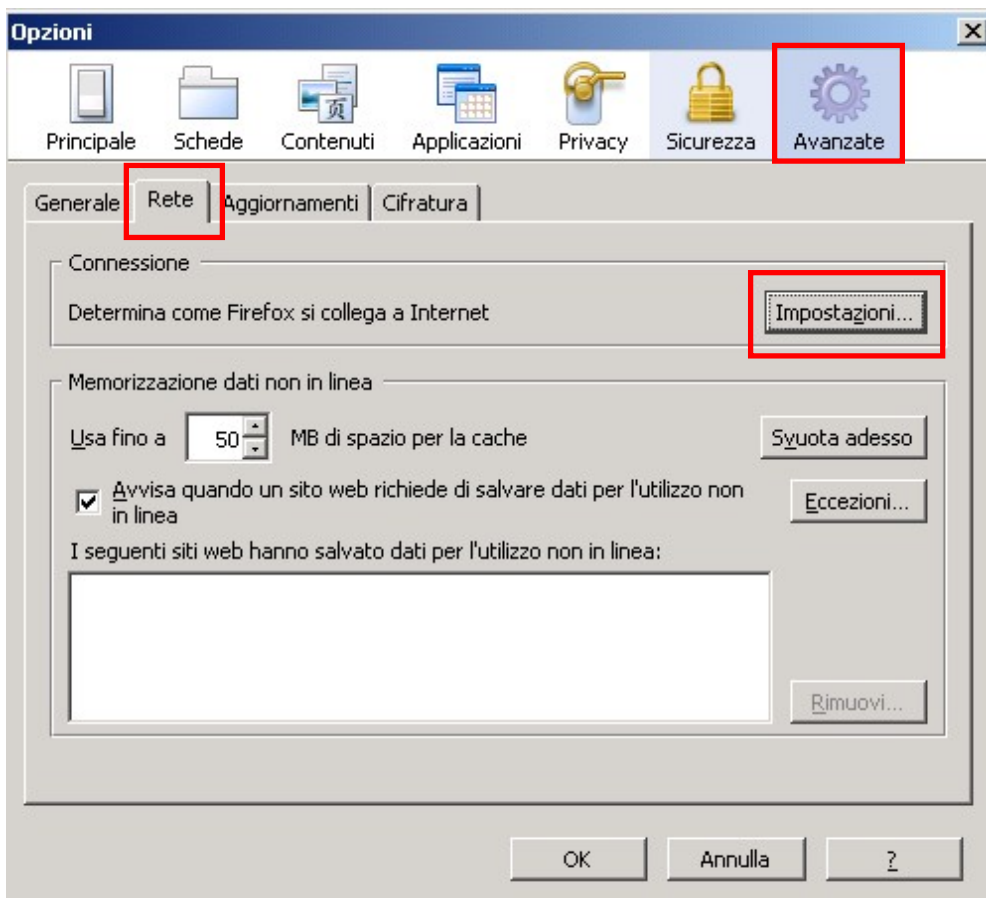


Figura 2

Qui selezionare *Configurazione automatica dei proxy (URL)* e digitare nel campo sottostante: <http://www.luiss.it/httpgw.pac> lasciando vuoti tutti gli altri campi (Figura 3).

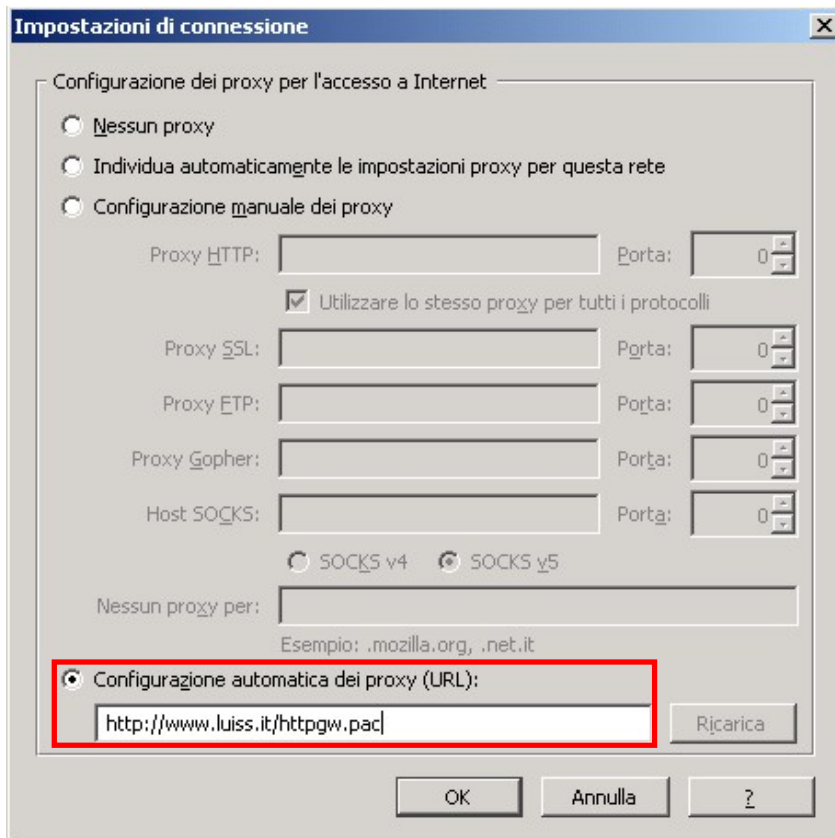


Figura 3