

Come configurare l'accesso se si utilizza il browser *Internet Explorer 7* in ambiente Windows:

Una volta avviato *Internet Explorer 7*, aprire il menù *Strumenti* e selezionare *Opzioni Internet* (Figura 1).

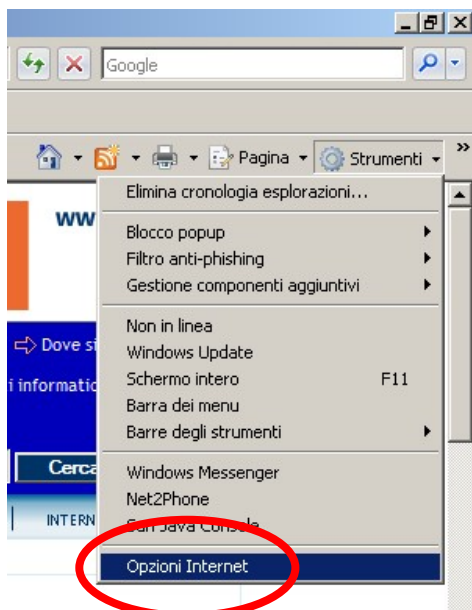


Figura 1

Quindi dalla cartella *Connessioni* cliccare su *Impostazioni LAN* (Figura 2).

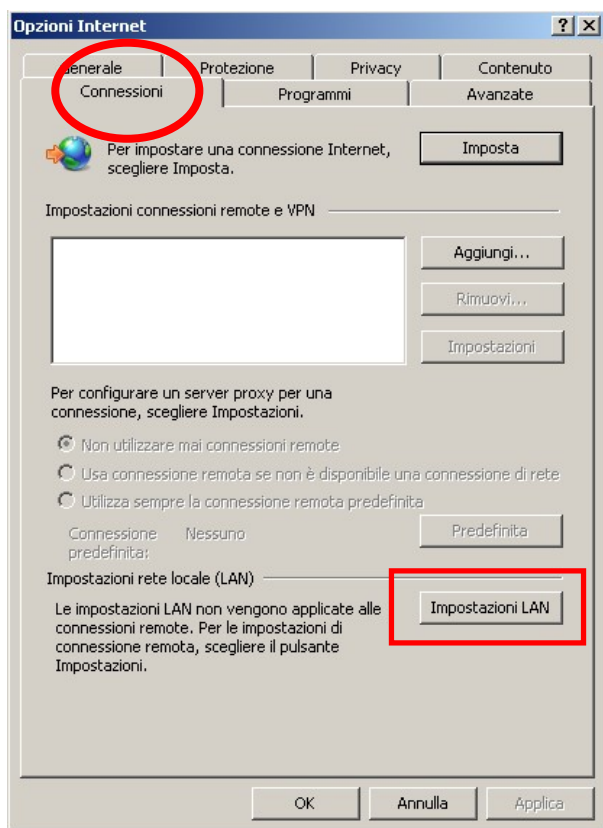


Figura 2

Qui selezionare *Utilizza script di configurazione automatica* e digitare nel campo *Indirizzo*: <http://www.luiss.it/httpgw.pac> lasciando vuoti tutti gli altri campi (Figura 3).

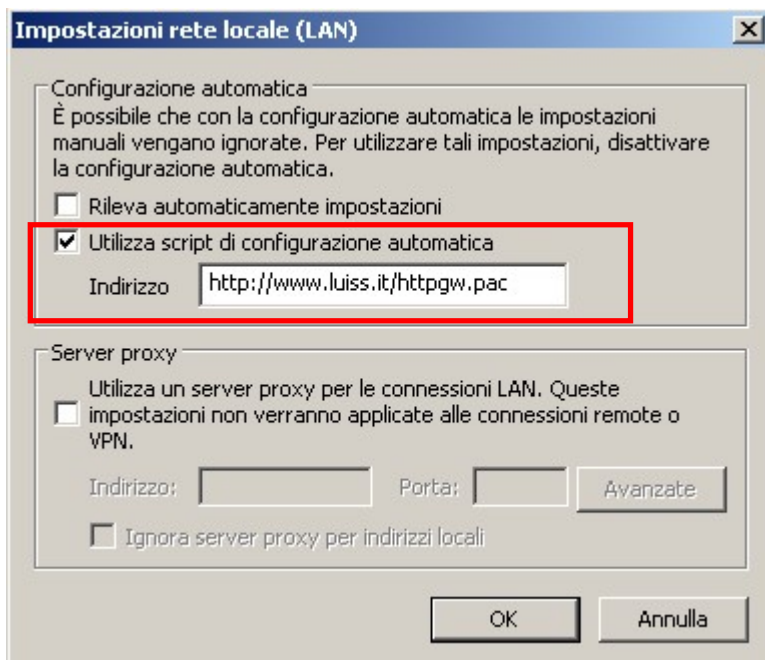


Figura 3